

ESG-OVERBLIK

Den skjulte soja i din forsyningskæde

Over to tredjedele af alle fødevarerprodukter indeholder soja - enten direkte eller indirekte via brug af soja i dyrefoder. Det gør soja til en central ingrediens i mange fødevarerforsyningskæder. Sojaproduktion kan bidrage til betydelige ESG-relaterede risici, der påvirker dit miljømæssige fodaftryk og din sociale performance.

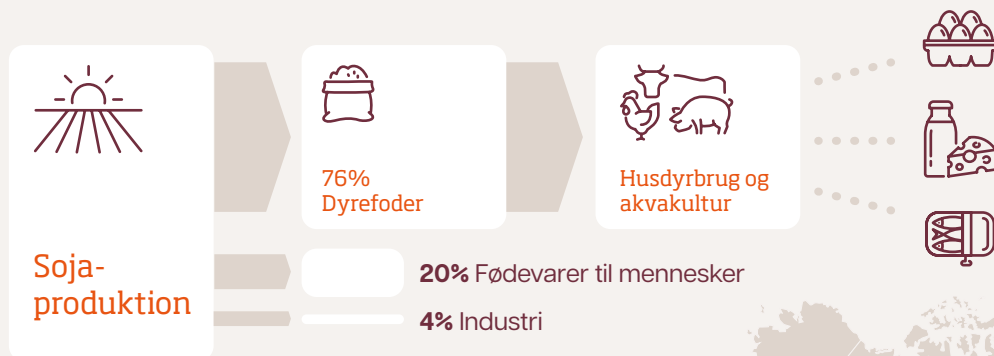


6 ÆG 166g SOJA



Vidste du...

Vidste du, at 76 % af al produceret soja anvendes til dyrefoder, mens kun 20 % ender som mad på vores tallerkener, såsom tofu, sojamælk, tempeh eller edamamebønner?



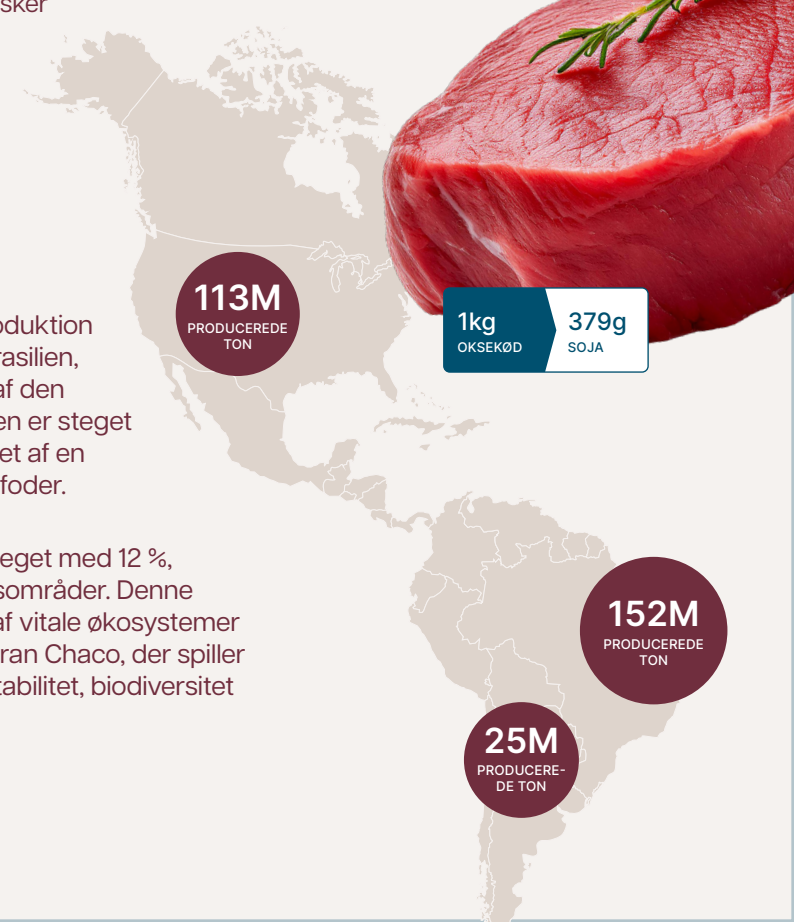
Hvor kommer soja fra?

I 2024 nåede den globale sojaproduktion op på 395 millioner ton, hvoraf Brasilien, USA og Argentina stod for 80 % af den samlede produktion. Produktionen er steget støt gennem årtier, primært drevet af en stigende efterspørgsel efter dyrefoder.

Siden 2019 er dyrkning af soja steget med 12 %, og har bredt sig til nye landbrugsområder. Denne ekspansion sker på bekostning af vitale økosystemer såsom Amazonas, Cerrado og Gran Chaco, der spiller en afgørende rolle for klimaets stabilitet, biodiversitet og vandforsyning.



250g SMØR 51g SOJA



1kg OKSEKØD 379g SOJA

ESG-relaterede risici for soja

Sojaproduktion kan have direkte negative konsekvenser for klima, biodiversitet og menneskerettigheder. Ved at være oplyst om risiciene kan du træffe valg, der kan gøre en forskel.

AFSKOVNING & OMLÆGNING AF NATUR



Den stigende efterspørgsel på soja medfører omdannelse af tropiske skove, savanner og græsarealer, især i Sydamerika, hvilket truer både naturen, biodiversitet og lokale samfund. Alene i 2024 blev omkring 60.000 hektar naturlige økosystemer i Brasilien ryddet til sojadyrkning i Cerradoen og Amazonas – svarende til 84.000 fodboldbaner.

VOLD OG JORDKONFLIKTER



Manglen på klart definerede og håndhævede ejendomsrettigheder i Brasilien fører til konflikter om jord og vold mod menneskerettigheds- og miljøforkæmpere. Lignende konflikter om jord og vand forekommer også i andre lande. Oprindelige folk trues ofte af virksomheder, der udvider deres sojaproduktion.

PESTICIDER



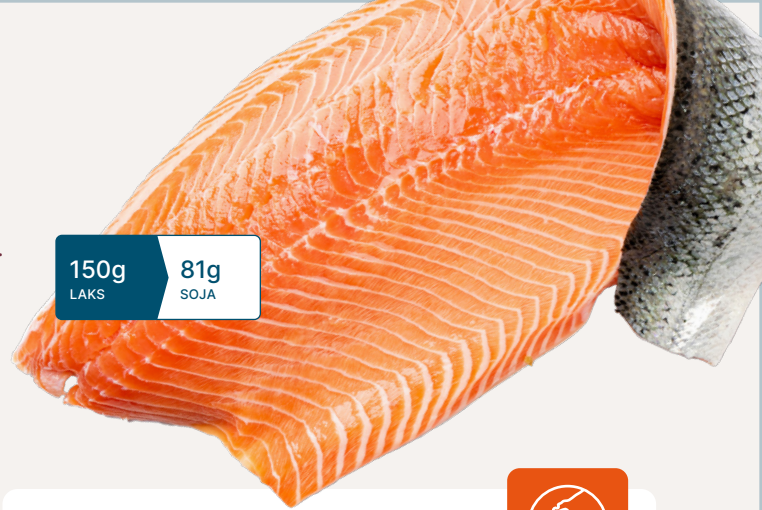
Pesticider, der bruges i sojaproduktionen, skader jord, vandmiljø og biodiversitet. Undersøgelser viser også, at brugen af sprøjtemidler f.eks. ved sprøjtning fra luften kan medføre alvorlige sundhedsproblemer for de landmænd, arbejdere og lokalsamfund, der bor i nærheden af sojamarke.

Tag handling – dine valg gør en forskel

Dine valg har betydning, også selvom du ikke arbejder direkte med sojaproduktion. Ved at gå sammen med andre kan du være med til at forandre sojaforsyningskæden.

- Få indblik i og forstå dit sojaaftryk med værktøjer som RTRS-beregneren.
- Bed dine leverandører om at sikre, at al soja, der bruges som foder til kød-, skaldyrs- og mejeriprodukter, er fri for afskovning og omlægning af natur og ansvarligt produceret.
- Samarbejd med dine leverandører om at finde alternativer til indlejret soja. Det er vigtigt at bruge valide data samt at opveje alternativernes aftryk, og undgå utilsigtede miljøpåvirkninger.
- Deltag i fælles indsatser som Dansk Alliance for Ansvarlig Soja og Etisk Handel Danmark for at skabe forandring i hele branchen.

Sammen kan vi værne om naturen, biodiversitet og de vigtige økosystemer- og bane vejen for et mere bæredygtigt fødevarsystem.



150g
LAKS

81g
SOJA

KLIMÆNDRINGER



Soja bidrager til dine scope 3-udledninger gennemindkøbte varer og tjenesteydelser. Soja er en væsentlig ingrediens i dyrefoder og udgør derfor en betydelig del af klimabelastningen fra animalske produkter. For kylling og svinekød kan soja stå for op til 70 % af de samlede udledninger. For mejeriprodukter er andelen lavere, men soja kan stadig udgøre op til 30 %. Ved at reducere sojaens klimaaftryk i foderet kan du markant sænke dit slutprodukts samlede CO₂-aftryk.



200ml
FLØDE

18g
SOJA

1kg
OST

154g
SOJA



Vil du vide mere?

Besøg: www.etiskhandel.dk/aktiviteter/projekter/soy-risk-brief/

Datakilder: RTRS Conversion factors, FAO STAT, Vores verden i data

